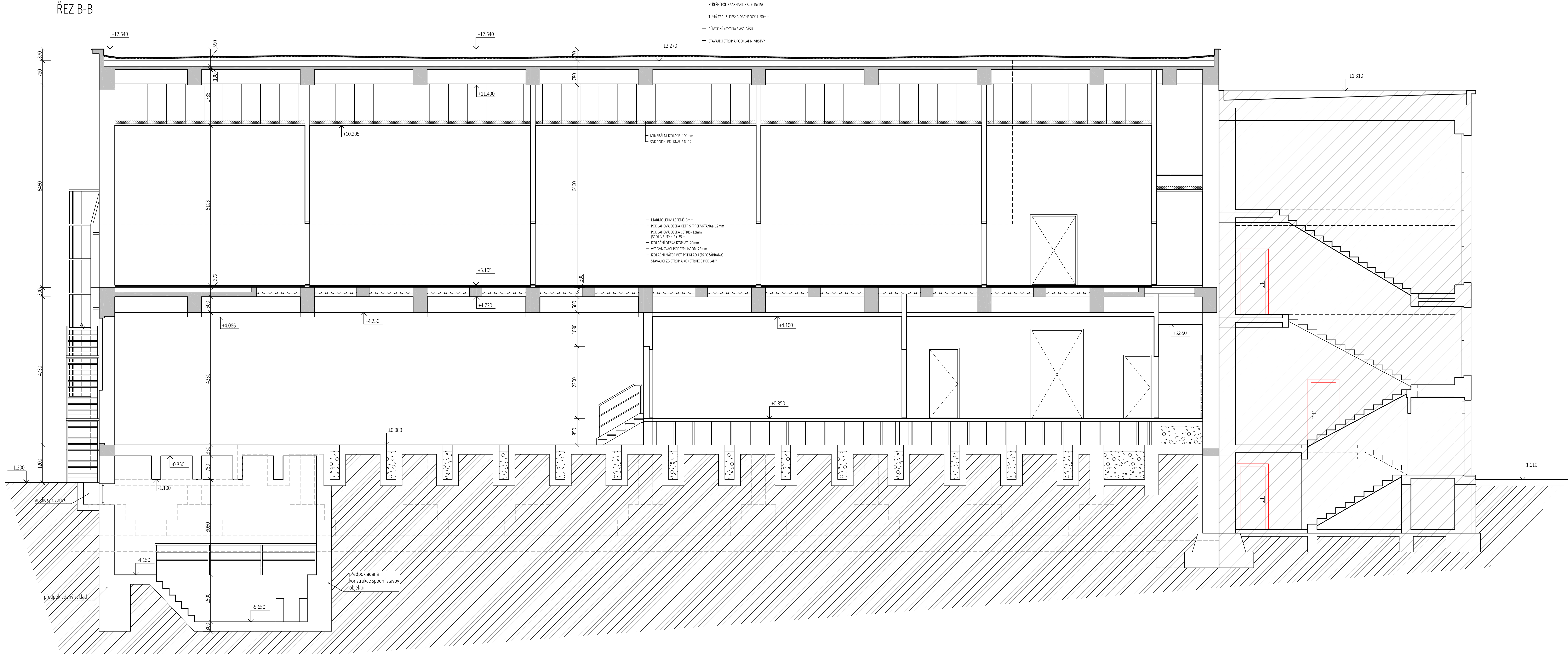


ŘEZ B-B



LEGENDA MATERIÁLŮ

- STÁVAJÍCÍ ZDÍVO A KONSTRUKCE
- STÁVAJÍCÍ ZÁSYPY V KONSTRUKCÍCH- ODHAD
- ZEMLINA OKOLNÍ
- ZB NOSNÁ KONSTRUKCE

Tato dokumentace slouží pro provedení stavby. Podrobné řešení celku i jednotlivostí, včetně profesních specializovaných částí stavby a technického vybavení, je obsahem i dalších částí PD- statika.

JE NUTNO PŘÍHLÉDNOUT KE SKUTEČNOSTI, ŽE SE JEDNÁ O REKONSTRUKCI, UŘČITÉ DETAILY JE NUTNO ŘEŠIT V RÁMCI STAVBY A POSTUPNÉHO ODKRYVÁNÍ KONSTRUKCÍ.

BETON ČSN EN 206-1, C 16/20 XC1- C10/20- D MAX 22- S3  
OCELI 10425 (V) KRYTÍ VÝZTUŽE MIN 20 MM

±0,000=ČISTÁ PODLAHA 1.NP

D			
C			
B			
A			
INDEX REVIZE	POPIS REVIZE	DATUM	JMÉNO
NÁZEV AKCE	TR 110/22 kv Brno-sever (Klusáčkova)	Č. STAVBY: 301020230	
STAVEBNÍK	EGD, a.s., LIDICKÁ 1873/36, 602 00 BRNO	Č. OBJ.: 45022360	
STATUS/STUPEŇ	DOKUMENTACE PRO PROVÁZENÍ STAVBY (DPS)		
ČÁST	D.1.1 - ARCHITEKTONICKO-STAVEBNÍ ŘEŠENÍ		
ZHŮT. DOKUMENTACE	Union Grid s.r.o. Václavské náměstí 846/1, 110 00 Praha 1		
KONTAKTNÍ OSOBA	Karel Klein, K.Klein@uniongrid.cz, tel. +420 702 220 963		
ARCHIVNÍ ČÍSLO			
ZHŮT. DOKUMENTACE	PROJEKT STAVBY s.r.o. Antonínův Důl 186, Jihlava 58601		
KONTAKTNÍ OSOBA	Ing. Aleš Sedláček, info@projeckt-stavby.cz, tel. 777 811406		
ARCHIVNÍ ČÍSLO			
ZŮJ. PROJEKTANT	Ing. Aleš Sedláček	DATUM: 01-2022	
VYPRACOVAL	Ing. Aleš Sedláček	ČÍSLO VÝKROU: D.1.1 b) - 06	
KONTROLOVAL	Michal Kahoun		
MÍSTO STAVBY	TR 110/22 kv Brno-sever, Klusáčkova, BNS	KÓD LOKALITY: BNS	
SO/PS	SO 30 - TECHNOLOGICKÉ BUDOVY	MĚŘÍTKO: M 150	
MAJETKOVÁ TŘÍDA	CZ000015	FORMAT: 10x44	
Druh dokumentu	ŘEZ	LIST/CELKEM: 1/1	
NÁZEV DOKUMENTU	ŘEZ B-B STÁVAJÍCÍ STAV	ARCHIVNÍ ČÍSLO EGD:	